

Fewo Zur Koppenheide

Ferienwohnung

Graal-Müritz (Ostseeheilbad)



Beschreibung

Die Ferienwohnung "Zur Koppenheide" wurde 2007 fertig gestellt und befindet sich in einer ruhigen Wohnlage am Waldesrand. Zu Fuß sind sie in nur ein paar Gehminuten am Strand, mitgebrachte Fahrräder können direkt am Haus abgestellt werden. Die 62 Quadratmeter große Ferienwohnung erreichen Sie über einen separaten Eingang, dahinter teilt sich der Wohn- und Schlafbereich in zwei Etagen auf. Im Erdgeschoss finden sie eine im Mai 2017 komplett erneuerte Küche vor, ausgestattet mit zwei Cerankochfeldern, Geschirrspüler, Kaffeemaschine, Toaster, Wasserkocher, Kühlschrank mit Gefrierfach und reichlich Geschirr. Daran anschließend befindet sich ein gemütlicher Essplatz für mindestens fünf Personen.

Das Wohnzimmer ist hell und freundlich möbliert, verfügt über einen Sat- TV, eine Hifi Anlage (mit CD, USB, AUX/-Anschluss) und kostenlosem Internetzugang (WLAN).

Im Obergeschoss befinden sich 2 Schlafzimmer, die Betten sind für Sie stets vollständig frisch bezogen und auf Anfrage ist eine Aufbettung für unsere kleinen Gäste natürlich möglich. Das Badezimmer ist schlicht und freundlich hergerichtet mit Dusche, Waschplatz und WC. Vom Wohnzimmer aus gelangen Sie über eine große zweiflügelige Terrassentür in den Außenbereich. Sie verfügen über ihre eigene Terrasse mit Gartenmöbeln, Sonnenschirm und einem Grill.

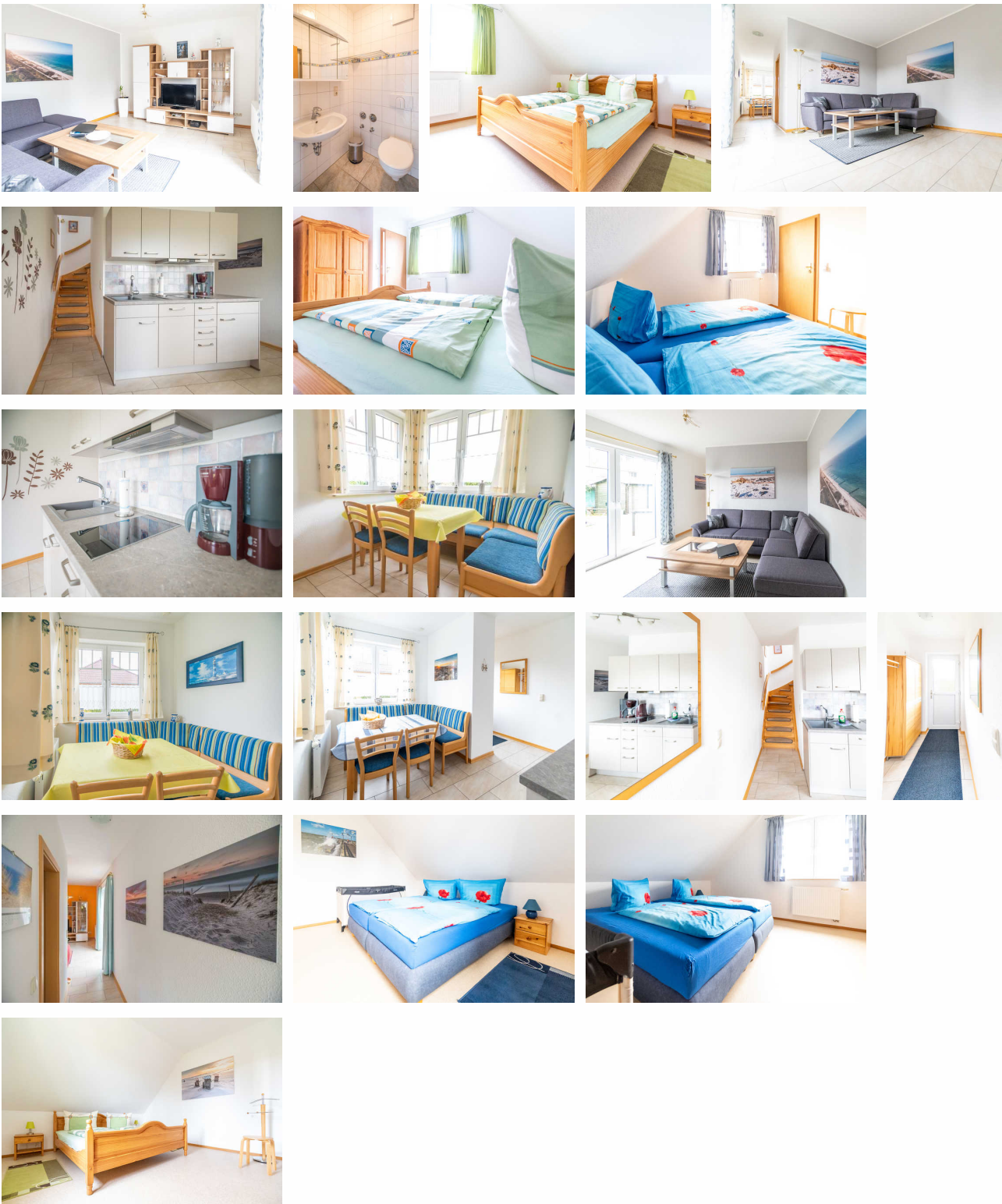
Wenn Sie mit dem Auto anreisen parken Sie kostenlos auf ihrem eigenen Stellplatz direkt am Haus.

Erbaut: 2007

Letzte Renovierung: 2017

Ferienwohnung Zur Koppenheide





Die Ferienwohnung "Zur Koppenheide" wurde 2007 fertig gestellt und befindet sich in einer ruhigen Wohnlage am Waldesrand. Schon hier können Sie die gute Ostseeluft schnuppern. In nur wenigen Fußminuten sind Sie am Strand. Mit dem Fahrrad sind Sie noch schneller. Unsere liebevoll eingerichtete Ferienwohnung (62 m² groß) hat einen separaten Eingang und teilt sich in zwei Etagen auf. Im Erdgeschoss haben Sie eine funktionale Küche, diese wurde im Mai 2017 komplett erneuert, ausgestattet mit zwei Kochplatten (Ceran), Geschirrspüler, Kaffeemaschine, Toaster, Wasserkocher, Kühlschrank mit Gefrierfach, reichlich Geschirr und einen gemütlichem Essplatz. Das Wohnzimmer ist hell und freundlich möbliert, selbstverständlich mit Sat- TV, einer Hifi Anlage (mit CD, USB, AUX/-Anschluss) und mit kostenlosem Internetzugang (WLAN). Im Obergeschoss befinden sich 2 Schlafzimmer (Bettwäsche inklusive). Aufbettung für Kleinkinder auf Nachfrage. Das Badezimmer ist freundlich hergerichtet mit Dusche, Waschplatz und WC. Für schöne Stunden im Freien haben Sie ihre eigene Terrasse mit Gartenmöbeln, Sonnenschirm, Grill etc.. Der PKW Stellplatz ist direkt am Haus und für unsere Gäste kostenlos.

- separater Eingang
- 2 Etagen/ Oben 2 Schlafzimmer
- funktionale Küchenzeile (Neu Mai 2017) mit Geschirrspüler, zwei Kochplatten (Ceran), Kaffeemaschine, Toaster, Wasserkocher Kühlschrank mit Gefrierfach, reichlich Geschirr (hochwertig) und einen gemütlichen Essplatz
- Wohnzimmer
- SAT TV / Radio (CD-/MP3-/ USB 2.0)
- kostenloser WLAN-Anschluss
- 2x Doppelschlafzimmer (Obergeschoss)
- Aufbettung auf Nachfrage, auch für Kleinkinder (Kinderbett/ Hochstuhl vorhanden)
- Badezimmer verfügt über eine Dusche/Waschplatz/WC
- Terrasse mit Gartenmöbel, Sonnenschirm, Grill etc.
- gratis PKW Stellplatz direkt am Haus

Ausstattung Zimmer

Größe: 62 qm

Belegung max.: 4

Anzahl Schlafzimmer: 2

WLAN: ja

TV: ja

Nichtraucher: ja

Hinweise zu Haustieren

Haustiere nicht erlaubt

Allgemein: Doppelbett, ebenerdig, familienfreundlich, Hochstuhl, Nichtraucher, Reise-/Kinderbett, Terrasse

Außenanlage: Fahrradunterstellmöglichkeit, Garten zur Nutzung, Parkplatz

Essen & Trinken: Grillmöglichkeit

Freizeit: Spielplatz

Küche: Gefriermöglichkeit, Küche (offen), Kühlschrank, Spülmaschine

Sanitär: Bad/WC, Dusche, Dusche/WC

Service: Bettwäsche, Tiere nicht erlaubt

Technik: CD-Player, WLAN, TV, TV - Flachbild

So haben Gäste nach ihrem Aufenthalt bewertet

5 von max. 6 Punkten bei 2 Bewertungen insgesamt

Punkte	1	2	3	4	5	6
Ausstattung Zimmer/Fewo	●	●	●	●	●	●
Sauberkeit	●	●	●	●	●	●
Service & Freundlichkeit	●	●	●	●	●	●
Lage der Unterkunft (wie beschrieben)	●	●	●	●	●	
Beschreibung entsprach der Unterkunft	●	●	●	●	●	
Preis-Leistung	●	●	●	●	●	●
Empfehlenswert	●	●	●	●	●	●

Allgemeine Lageinformationen

- zentrale ruhige Lage
- Einkaufsmöglichkeiten und Restaurants in der Nähe (ca. 7 min)
- Bahnhof in der Nähe (ca. 5 min)
- ca. 10 min bis zum Strand
- ca. 20 min bis zu Karls Erlebnisdorf

Entfernungen

Arzt: 1 km	Autobahn: 22 km	Badestelle/Gewässer: 1.5 km	Bäcker: 1.3 km
Bahnhof: 700 m	Geldautomaten/Bank: 1 km	Bushaltestelle: 700 m	Flughafen: 25 km
Krankenhaus/Klinik: 15 km	Messe: 25 km	(Kur-)Park/Wald: 2 km	Radweg: 1 km
Restaurant: 500 m	Schwimm-/Spaßbad: 1 km	Strand: 1.5 km	Supermarkt: 500 m
Therme: 1.5 km	Tourist-Information: 1.5 km	Zentrum: 1 km	

Ihr Gastgeber



Objekt ID: 85257