

Küstenwald - Ferienwohnung Nordwind

Ferienwohnung - Ferienwohnpark

Graal-Müritz (Ostseeheilbad)



Beschreibung

Der Ferienwohnpark Küstenwald befindet sich mitten in einem großen Waldgebiet, welches sich vom Osten Höhe Klockenhagen bis in den Westen Höhe Markgrafenheide und gen Norden bis an die Ostsee erstreckt. Direkt vor dem Ferienwohnpark verlaufen Rad- und Wanderwege in verschiedene Richtungen, sei es nach Graal-Müritz, zum Fischland-Darss, nach Ribnitz-Damgarten oder zum Gelbensander Jagdschloss. Eine Bushaltestelle finden Sie am Eingang des Objektes. Der Linienbus bringt Sie nach Graal-Müritz oder nach Klockenhagen und Ribnitz-Damgarten. In dem Objekt gibt es ein kleines Restaurant mit Frühstücks- und Brötchenservice sowie einen Fahrradverleih (saisonal geöffnet).

Das Wohnzimmer ist ausgestattet mit einer Couch und einem Fernseher sowie einem Radio (im Fernseher integriert).

Die in das Wohnzimmer integrierte Küchenzeile verfügt über 2 Kochplatten, einen Kühlschrank mit Gefrierfach, eine Mikrowelle, einen Wasserkocher und eine Kaffeemaschine.

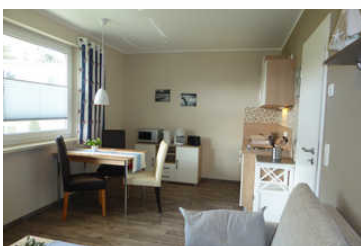
Im Bad befinden sich die Dusche, das WC und ein Waschbecken.

Das Schlafzimmer ist mit einem Doppelbett und einem Kleiderschrank ausgestattet.

Zu der Ferienwohnung gehört ein PKW-Stellplatz.

More inklusive: kostenfreies W-LAN (bei der Anreise bitte Passwort erfragen).

Küstenwald - Ferienwohnung Nordwind





Das Wohnzimmer ist ausgestattet mit einer Couch und einem Fernseher sowie ein Radio (im Fernseher integriert). Die in das Wohnzimmer integrierte Küchenzeile verfügt über 2 Kochplatten, einen Kühlschrank mit Gefrierfach, eine Mikrowelle, einen Wasserkocher und eine Kaffeemaschine.

Im Bad befinden sich die Dusche, das WC und ein Waschbecken.

Das Schlafzimmer ist mit einem Doppelbett und einem Kleiderschrank ausgestattet.

Zu der Ferienwohnung gehört ein PKW-Stellplatz.

More inklusive: kostenfreies W-LAN (bei der Anreise bitte Passwort erfragen).

Die 2 zimmer Ferienwohnung befindet sich im 1.Obergeschoss und verfügt über ein Wohnzimmer mit Couch und -Fernseher, eine offene Küche mit Kühlschrank und 2 Kochplatten, ein Schlafzimmer mit einem Doppelbett und einem Kleiderschrank sowie ein Bad mit Dusche, WC und Waschtisch. Zu der Ferienwohnung gehört ein PKW-Stellplatz und es steht Ihnen kostenfrei W-LAN zur Verfügung.

Ausstattung Zimmer

Größe: 38 qm

Belegung max.: 2

Anzahl Schlafzimmer: 1

WLAN: ja

Nichtraucher: ja

Hinweise zu Haustieren

Haustiere nicht erlaubt

Allgemein: Doppelbett, für Monteure geeignet, Heizung, Nichtraucher, Nichtraucherhaus, Schlafsofa, wanderfreundlich, Wohn/Schlafraum komb.

Außenanlage: Parkplatz

Küche: Gefriermöglichkeit, Küche (offen), Kühlschrank, Mikrowelle

Sanitär: Dusche/WC

Service: Tiere nicht erlaubt

Technik: WLAN, TV - Flachbild

So haben Gäste nach ihrem Aufenthalt bewertet

5 von max. 6 Punkten bei 5 Bewertungen insgesamt

Punkte	1	2	3	4	5	6
Ausstattung Zimmer/Fewo	●	●	●	●	●	
Sauberkeit	●	●	●	●	●	
Service & Freundlichkeit	●	●	●	●	●	
Lage der Unterkunft (wie beschrieben)	●	●	●	●	●	
Beschreibung entsprach der Unterkunft	●	●	●	●	●	
Preis-Leistung	●	●	●	●	●	
Empfehlenswert	●	●	●	●		

Allgemeine Lageinformationen

Der Ferienwohnpark Küstenwald ist etwa 1800 Meter von Graal-Müritz und von der Ostsee entfernt. Eine Bushaltestelle befindet sich am Eingang vom Ferienwohnpark. Der nächste Bahnhof, die nächsten Einkaufsmöglichkeiten befinden sich in Graal-Müritz. Direkt im Ferienwohnpark befindet sich ein kleines Restaurant mit Brötchenservice und Frühstücksangebot sowie ein Fahrradverleih (saisonal geöffnet).

Entfernungen

Arzt: 1.8 km	Autobahn: 20 km	Badestelle/Gewässer: 1.8 km	Bäcker: 1.4 km
Bahnhof: 1.6 km	Geldautomaten/Bank: 1.8 km	Bushaltestelle: 100 m	Flughafen: 53 km
Freizeitpark: 13 km	Golfplatz: 12 km	Krankenhaus/Klinik: 15 km	(Kur-)Park/Wald: 100 m
Radweg: 100 m	Restaurant: 800 m	Schwimm-/Spaßbad: 1.8 km	Strand: 1.8 km
Supermarkt: 1.6 km	Tourist-Information: 2.2 km	Wanderweg: 100 m	Zentrum: 1.8 km

