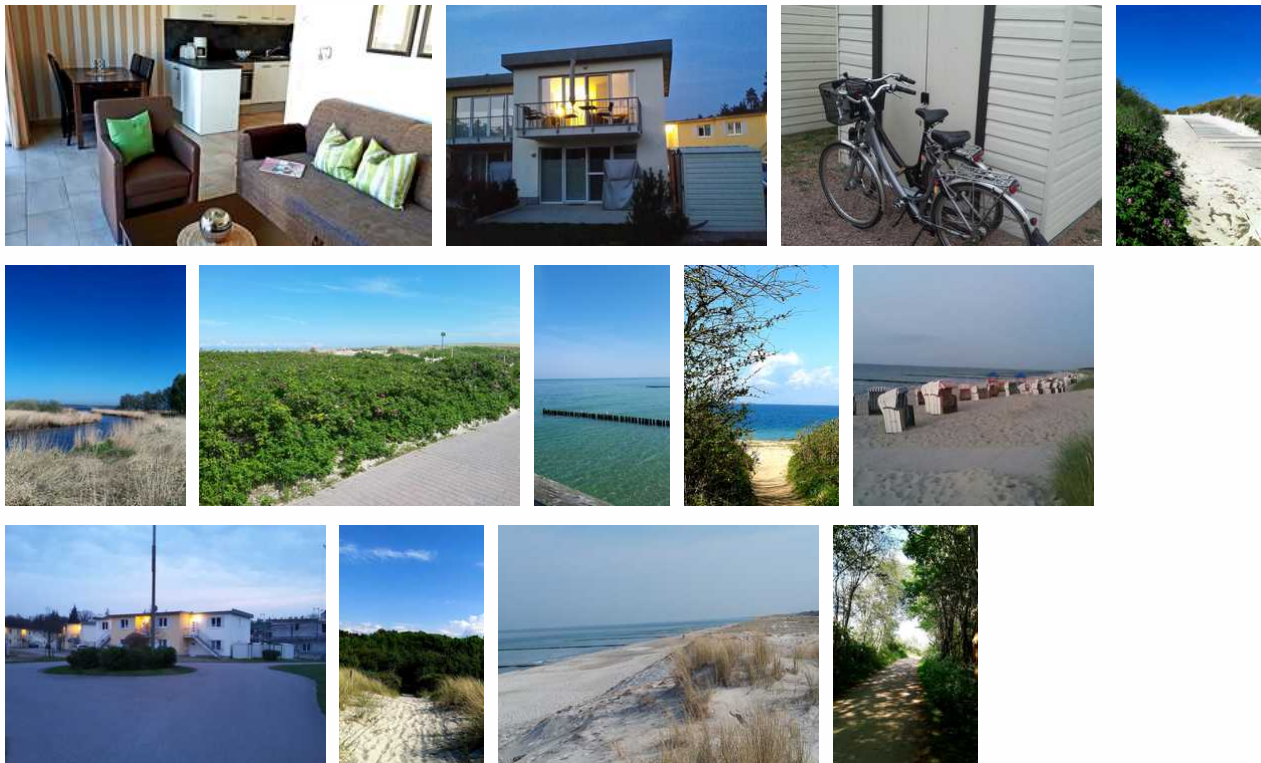


# \*Ferienwohnung 62 OG / Niermann

Ferienwohnung - Ferienwohnpark

Graal-Müritz (Ostseeheilbad)



## Beschreibung

---

Inmitten der Rostocker Heide befindet sich der neue HAWO-Ferienpark. Genießen Sie ein einzigartiges Bioklima zwischen Wald und Meer etwas abseits vom Trubel des Tourismus. Gut ausgebaute Rad- und Wanderwege ermöglichen schöne Touren in der umliegenden Gegend. Bis zum Strand oder zum Ortszentrum sind es ca. 1700m.

Im Ferienpark befindet sich ein Restaurant mit Frühstücksmöglichkeit und Brötchenservice (nur in der Hauptsaison).

Ab 16 Mai - 15 September 2020 saisonal, mit eigenem Strandkorb, W131 am Oststrand, Strandzugang 5 , kostenlos auf eigene Gefahr nutzbar.

---

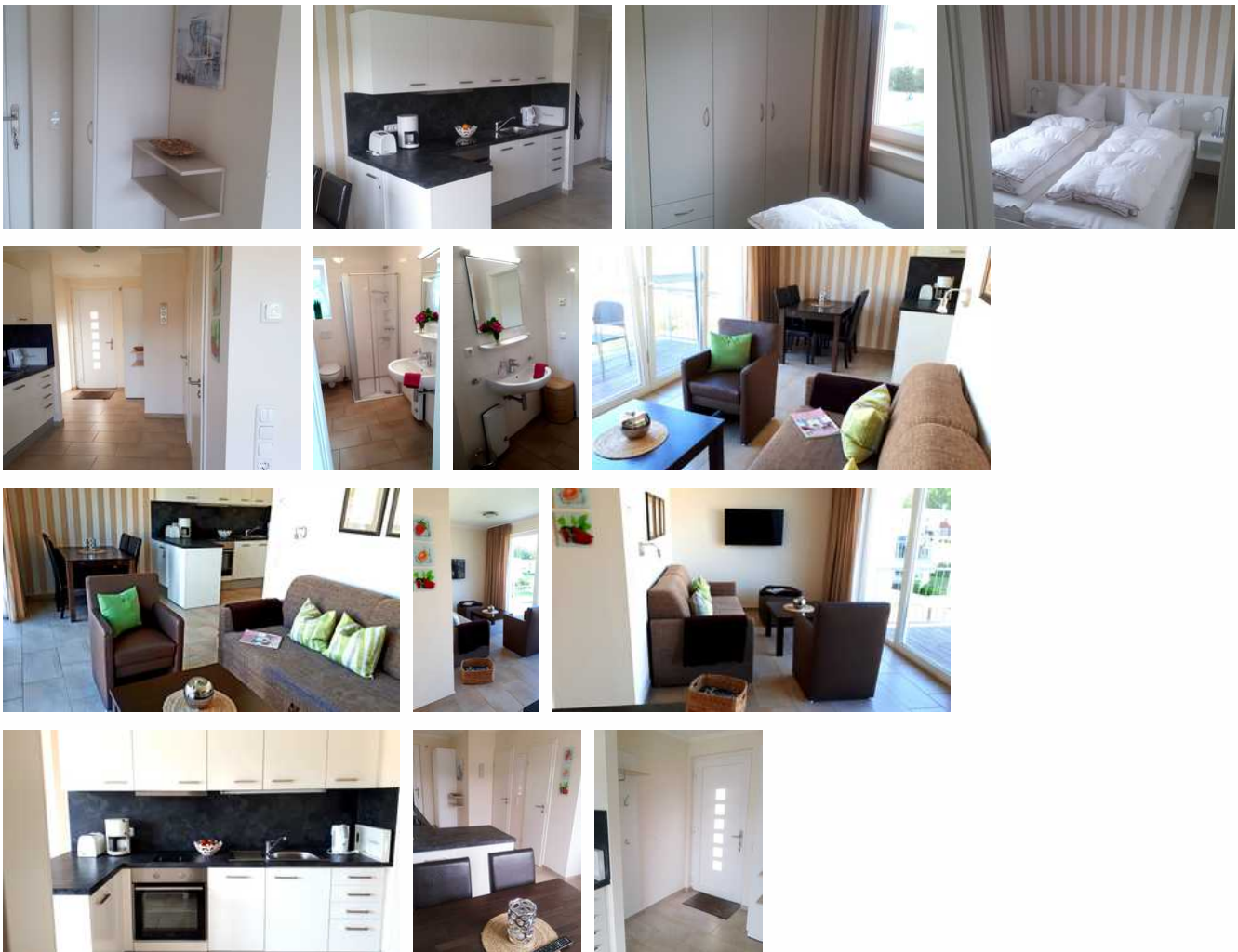
Erbaut: 2012

Letzte Renovierung: 2015

---

## \*Ferienwohnung 62 OG / Niermann SNR: 3

---



Komfortable 2 Zimmer FEWO für 4 Personen

Die Wohnung ist mit einer Fußbodenheizung und zusätzlichen Heizkörpern ausgestattet. Handtuchheizkörper im Bad. Inklusiv 2 Fahrräder (28er) zur kostenfreien Nutzung. (Kein Rechtsanspruch - Nutzung auf eigene Gefahr.)

Der Balkon, ca. 6qm, wurde mit Holzdielen belegt. Ein Staubsauger ist in der Wohnung vorhanden. Draußen, neben der Wohnung befindet sich ein abschließbarer Abstellraum für Fahrräder etc.

Der PKW-Parkplatz befindet sich direkt vor der Wohnung. Fliegengitter an allen Fenstern.

Das Wäschepaket ist nicht im Preis enthalten. Auf Wunsch können Sie vor Ort ein Wäschepaket (Bettwäsche, 1 Duschtuch, 1 Handtuch pro Person) zum Preis von 11,00 € am Infopunkt der der Hawo mieten, (bitte 2 Tage vor Anreise anrufen) oder Sie bringen Ihre eigene Bettwäsche mit.

## Ausstattung Zimmer

Größe: 40 qm

Belegung max.: 4

Anzahl Schlafzimmer: 1

Nichtraucher: ja

Spülmaschine: ja

Backofen: ja

## Hinweise zu Haustieren

Haustiere nicht erlaubt

**Allgemein:** allergikerfreundlich, allergikerger. (tierfrei), Balkon, Doppelbett, Fahrradraum abschließbar, Nichtraucher, Nichtraucherhaus, radfreundlich, Schlafsofa, wanderfreundlich

**Außenanlage:** Fahrradunterstellmöglichkeit, Parkplatz, Strandkorb, umzäuntes Grundstück

**Essen & Trinken:** Biergarten, Frühstück möglich

**Küche:** Backofen, Gefriermöglichkeit, Küche (offen), Kühlschrank, Spülmaschine

**Sanitär:** Dusche/WC, Haartrockner

**Service:** Tiere nicht erlaubt

**Technik:** TV - Flachbild

## So haben Gäste nach ihrem Aufenthalt bewertet

5 von max. 6 Punkten bei 8 Bewertungen insgesamt

Punkte	1	2	3	4	5	6
Ausstattung Zimmer/Fewo	●	●	●	●	●	
Sauberkeit	●	●	●	●	●	
Service & Freundlichkeit	●	●	●	●	●	
Lage der Unterkunft (wie beschrieben)	●	●	●	●	●	
Beschreibung entsprach der Unterkunft	●	●	●	●	●	●
Preis-Leistung	●	●	●	●	●	
Empfehlenswert	●	●	●	●	●	

## Allgemeine Lageinformationen

Für den Aktivurlauber und Naturliebhaber bietet unser Standort im Waldgebiet der Rostocker Heide ideale Voraussetzungen. Walking- und Moorwanderrouten sind von hier aus fußläufig zu erreichen, der Ostseeradweg liegt in unmittelbarer Nähe. Aber auch interessante Ausflüge in die benachbarte Hansestadt Rostock, zur Hanse-Sail oder eine Tour durch die Backsteingotik der Welterbestadt Stralsund mit Meeresmuseum und Ozeaneum können von hieraus als Tagesausflug geplant werden. Zum Strand radeln Sie ca. 10 Minuten über einen Waldweg. Beliebte Ausflugsziele sind außerdem der Vogelpark in Marlow, Karls Erlebnisdorf, die Sommer Open Air Veranstaltungen usw..

## Entfernungen

---

Arzt: 1.7 km

Autobahn: 25 km

Badestelle/Gewässer: 1.5 km

Bäcker: 1.5 km

Bahnhof: 2 km

Geldautomaten/Bank: 1.5 km

Bushaltestelle: 100 m

Krankenhaus/Klinik: 15 km

(Kur-)Park/Wald: 100 m

Radweg: 200 m

Restaurant: 2 km

Schwimm-/Spaßbad: 2 km

Strand: 1.5 km

Supermarkt: 2 km

Therme: 2 km

Tourist-Information: 2.7 km

Wanderweg: 200 m

Objekt ID: 82763