

Ferienhaushälfte Dünenblick

Ferienhaus

Graal-Müritz (Ostseeheilbad)



Beschreibung

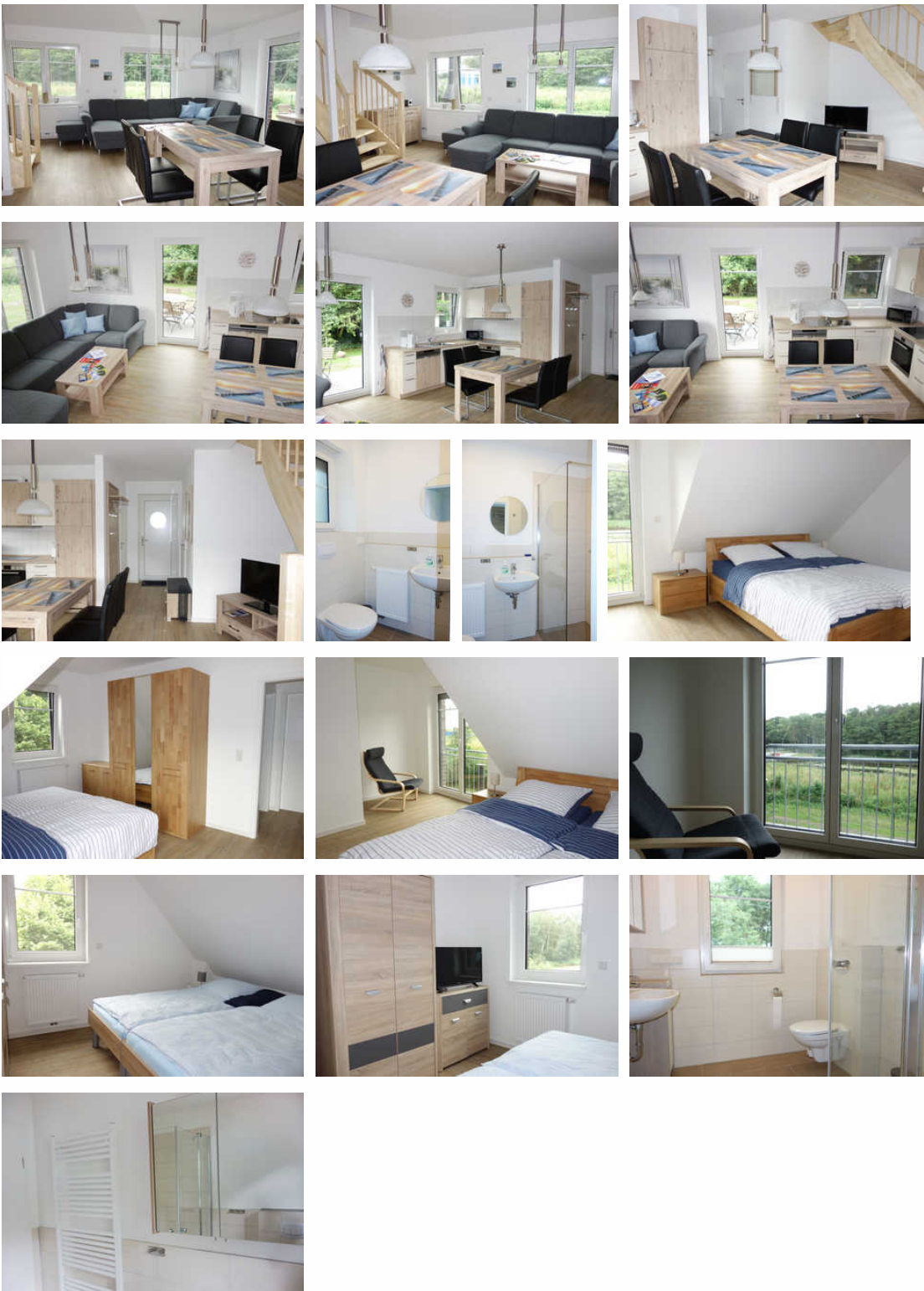
Das Haus befindet sich im Heuweg in unmittelbarer Nähe zu den Dünen. In der Nähe befindet sich das Ostseecamp Graal-Müritz. Es sind nur wenige Meter bis zum Strand und der Ostsee oder zum Rhododendronpark. Einkaufsmöglichkeiten befinden sich auf dem Ostseecamp Graal-Müritz (saisonal) oder im Ort Graal-Müritz.

Auf der Grünfläche gibt es eine Grillmöglichkeit, eine Terrasse mit Gartenmöbeln und einen PKW-Stellplatz.

Das Ostseeheilbad Graal-Müritz befindet sich zwischen Rostock und der Halbinsel Fischland-Darss-Zingst. Der Ort erstreckt sich 5 km lang an der Ostsee und ist fast komplett von dem Waldgebiet "Rostocker Heide" umgeben. In Graal-Müritz wohnen etwa 4000 Einwohner. Der Ort bietet Ihnen verschiedene Einkaufsmöglichkeiten. Sehenswürdigkeiten sind u.a. die 350m lange Seebrücke, der 4,5 ha große Rhododendronpark, das Heimatmuseum, die alten Büdnerhäuser, die Graal-Müritzer Kirche mit ihrem 26 m hohem Turm oder das Ribnitzer Hochmoor.

Erbaut: 2017

Ferienhaushälfte Dünenblick



Die Ferienhaushälfte ist etwa 65 qm groß und erstreckt sich über 2 Etagen.

Im Erdgeschoss befinden sich der große Wohnraum mit integrierter Küche sowie ein Bad.

Das Wohnzimmer verfügt über eine Eckcouch, einen Flachbildfernseher und ein Radio.

Die große Küchenzeile ist komplett ausgestattet u.a. mit einem Backofen, einem Cerankochfeld mit 4 Kochflächen, einem Kühlschrank, einem kleinen Gefrierfach, einer Kaffeemaschine und einem Wasserkocher. An dem Esstisch mit 4 Stühlen können Sie die Mahlzeiten einnehmen oder Gesellschaftsspiele spielen.

In dem Bad mit Fenster finden Sie eine Dusche, ein WC und ein Waschbecken.

In der oberen Etage befinden sich die 2 Schlafzimmer und ein weiteres Bad.

Eines der beiden Schlafzimmer verfügt über ein Doppelbett, das andere über zwei Einzelbetten. In einem Schlafzimmer ist eine kleine Leseecke mit Stuhl und bodentiefem Fenster. In dem 2.Schlafzimmer steht zusätzlich ein Flachbildfernseher.

Das Bad im Obergeschoss hat ein Fenster und verfügt über ein WC, eine Dusche und ein Waschbecken. Zum Außenbereich der Ferienhaushälfte gehören eine Terrasse mit Gartenmöbeln, eine kleine Grünfläche und ein Stellplatz für Ihren PKW.

Extra: kostenfreies W-LAN

Maisonette Haushälfte in der Nähe vom Zeltplatz und ganz nah an den Dünen und zum Strand.

Im Untergeschoss der Haushälfte finden Sie ein Wohnzimmer mit Couch und Fernseher, eine offene Küche mit Esstisch, Backofen, Geschirrspüler und Kühlschrank und ein kleines Bad mit Waschtisch, Dusche und WC. Im Obergeschoss befinden sich 2 Schlafzimmer und ein Bad mit Waschtisch, Dusche und WC.

Außerdem gehören zu dem Ferienhaus eine Terrasse mit kleiner Grünfläche und ein PKW-Stellplatz.

Ausstattung Zimmer

Größe: 65 qm

Belegung max.: 4

Anzahl Schlafzimmer: 2

Nichtraucher: ja

Spülmaschine: ja

Terrasse: ja

Hinweise zu Haustieren

Haustiere nicht erlaubt

Allgemein: Doppelbett, familienfreundlich, für Monteure geeignet, Heizung, Nichtraucher, Nichtraucherhaus, radfreundlich, Terrasse

Außenanlage: Garten zur Nutzung, Parkplatz, Sitzecke im Garten

Essen & Trinken: Grillmöglichkeit

Küche: Backofen, Gefriermöglichkeit, Küche (offen), Kühlschrank, Mikrowelle, Spülmaschine

Sanitär: Dusche/WC, zusätzliches Bad

Service: Tiere nicht erlaubt

Technik: Kabel/Sat, TV - Flachbild

So haben Gäste nach ihrem Aufenthalt bewertet

5 von max. 6 Punkten bei 2 Bewertungen insgesamt

Punkte	1	2	3	4	5	6
Ausstattung Zimmer/Fewo	●	●	●	●	●	●
Sauberkeit	●	●	●	●	●	●

Punkte	1	2	3	4	5	6
Service & Freundlichkeit	●	●	●	●	●	●
Lage der Unterkunft (wie beschrieben)	●	●	●	●	●	●
Beschreibung entsprach der Unterkunft	●	●	●	●	●	●
Preis-Leistung	●	●	●	●	●	
Empfehlenswert	●	●	●	●	●	●

Allgemeine Lageinformationen

Das Haus befindet sich am Ende des Heuweges am Küstenwald und unweit von den Dünen.

Wenige Meter von dem Haus entfernt ist ein kleiner Hühnerbauernhof mit mehreren Hühnern und ein paar Hähnen. Der Campingplatz Ostseecamp Graal-Müritz befindet sich in unmittelbarer Nähe. Nur wenige Meter Fussweg sind es bis zum Rhododendronpark oder zum Graal-Müritzer Wasserspielsplatz.

Entfernungen

Arzt: 1.2 km	Autobahn: 22 km	Badestelle/Gewässer: 80 m	Bäcker: 1.2 km
Bahnhof: 1.5 km	Geldautomaten/Bank: 800 m	Bushaltestelle: 1 km	Flughafen: 42 km
Freizeitpark: 13 km	Golfplatz: 15 km	Krankenhaus/Klinik: 17 km	(Kur-)Park/Wald: 150 m
Radweg: 150 m	Restaurant: 600 m	Schwimm-/Spaßbad: 2.2 km	Strand: 80 m
Supermarkt: 1.4 km	Tourist-Information: 1 km	Wanderweg: 150 m	Zentrum: 800 m

Objekt ID: 77563