

Ostseekrabbe 20

Ferienwohnung

Graal-Müritz (Ostseeheilbad)

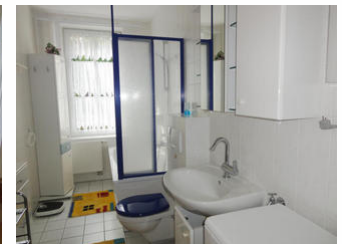


Beschreibung

Diese Unterkunft befindet sich neben dem Rathaus im Ortsteil Müritz. Es sind ca. 700 Meter bis zum Strand. Das Freizeit- und Erholungszentrum Aquadrom befindet sich in der Nähe. Die Straße zur Seebrücke mit verschiedenen Restaurants ist etwa 300 Metern entfernt.

Das Ostseeheilbad Graal-Müritz befindet sich zwischen Rostock und der Halbinsel Fischland-Darss-Zingst. Der Ort erstreckt sich 5 km lang an der Ostsee und ist fast komplett von dem Waldgebiet "Rostocker Heide" umgeben. In Graal-Müritz wohnen etwa 4000 Einwohner. Der Ort bietet Ihnen verschiedene Einkaufsmöglichkeiten. Sehenswürdigkeiten sind u.a. die 350m lange Seebrücke, der 4,5 ha große Rhododendronpark, das Heimatmuseum, die alten Büdnerhäuser, die Graal-Müritzer Kirche mit ihrem 26 m hohem Turm oder das Ribnitzer Hochmoor.

Ferienwohnung Ostseekrabbe 20



Ihre Ferienwohnung ist etwa 58 qm groß und für 2 bis 4 Personen geeignet. Das gemütliche Wohnzimmer ist mit einer Eckcouch sowie einem Fernseher und einem Radio ausgestattet.

Das Schlafzimmer verfügt über ein Doppelbett sowie über einen Kleiderschrank.

Die Küche mit einer Essecke ist in das Wohnzimmer integriert und ist unter anderem mit 4 Kochfelder, einer Backröhre, einer Geschirrspülmaschine, einem Kühlschrank, einem Wasserkocher und einer Kaffeemaschine ausgestattet.

Im Bad mit Fenster befinden sich die Badewanne und das WC.

Zu der Wohnung gehören außerdem ein überdachter Balkon und ein PKW-Stellplatz.

Ausstattung Zimmer

Größe: 58 qm

Belegung max.: 4

Anzahl Schlafzimmer: 1

TV: ja

Nichtraucher: ja

Spülmaschine: ja

Hinweise zu Haustieren

Haustiere nicht erlaubt

Allgemein: Balkon, Doppelbett, für Monteure geeignet, Heizung, Nichtraucher, wanderfreundlich

Außenanlage: Parkplatz

Küche: Backofen, Küche (offen), Kühlschrank, Spülmaschine

Sanitär: Bad/WC, Badewanne

Service: EC-Karten

Technik: Kabel/Sat, TV

Allgemeine Lageinformationen

Zur Ostsee gehen Sie etwa 700 Meter, das Sport- und Freizeitzentrum Aquadrom ist von Ihrer Ferienwohnung ca. 500 Meter entfernt. Die nächste Einkaufsmöglichkeit (Aldi, Penny, Edeka) erreichen Sie nach 1000 Metern. Der Bäcker ist nach 300 Metern erreicht. Zur nächsten Bushaltestelle laufen Sie 300 Meter. Der Rhododendronpark ist nach einem 2 km langen Spaziergang erreicht. Restaurants befinden sich in unmittelbarer Nähe zu ihrer Ferienwohnung. Ein Reisebüro ist etwa 1200m von ihrer Ferienwohnung entfernt.

Entfernungen

Außerbäder: 16 km

Bäcker: 300 m

Bahnhof: 1.1 km

Bushaltestelle: 300 m

(Kur-)Park/Wald: 50 m

Radweg: 50 m

Restaurant: 50 m

Schwimm-/Spaßbad: 40 m

Strand: 700 m

Supermarkt: 1 km

Therme: 400 m

Tourist-Information: 800 m

Wanderweg: 50 m

Zentrum: 450 m

Objekt ID: 44590