

Kiebitz 4 - zwischen Seebrücke und Zentrum

Ferienwohnung

Graal-Müritz (Ostseeheilbad)



Beschreibung

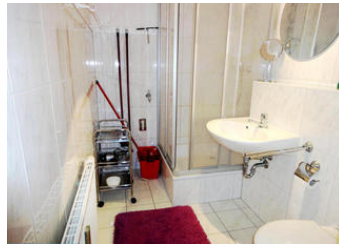
Der Kiebitzweg liegt sich zwischen Küstenwald und dem Zentrum von Graal-Müritz.

Das Ostseeheilbad Graal-Müritz befindet sich zwischen Rostock und der Halbinsel Fischland-Darss-Zingst. Der Ort erstreckt sich 5 km lang an der Ostsee und ist fast komplett von dem Waldgebiet "Rostocker Heide" umgeben. In Graal-Müritz wohnen etwa 4000 Einwohner. Der Ort bietet Ihnen verschiedene Einkaufsmöglichkeiten. Sehenswürdigkeiten sind u.a. die 350m lange Seebrücke, der 4,5 ha große Rhododendronpark, das Heimatmuseum, die alten Büdnerhäuser, die Graal-Müritzer Kirche mit ihrem 26 m hohem Turm oder das Ribnitzer Hochmoor.

Sprachen: englisch

Ferienwohnung Kiebitz





Diese etwa 50 qm große Ferienwohnung ist für 2 Personen geeignet. Das Wohnzimmer ist mit zwei Sofas sowie einem Radio und einem Fernseher ausgestattet.

Die in das Wohnzimmer integrierte Küche mit Essgelegenheit bietet Ihnen unter anderem einen Herd mit 4 Platten, eine Backröhre, einen Kühlschrank, eine Kaffeemaschine und einen Wasserkocher.

Im Bad ist eine Dusche und ein WC untergebracht.

Das Schlafzimmer verfügt über zwei zusammengestellte Liegen sowie einer kleinen Sitzecke.

Zu Ihrer Unterkunft gehören außerdem ein Balkon und ein PKW-Stellplatz.

Ausstattung Zimmer

Größe: 50 qm

Belegung max.: 2

Anzahl Schlafzimmer: 1

Nichtraucher: ja

Backofen: ja

Hinweise zu Haustieren

Haustiere nicht erlaubt

Allgemein: Balkon, familienfreundlich, für Monteure geeignet, Heizung, Nichtraucher, Nichtraucherhaus, wanderfreundlich

Außenanlage: Parkplatz

Küche: Backofen, Küche (offen), Kühlschrank

Sanitär: Bad/WC, Dusche, Dusche/WC

Technik: Kabel/Sat, TV - Flachbild

Allgemeine Lageinformationen

Der Kiebitzweg befindet sich in der Mitte von Graal-Müritz in einer ruhigen Lage. Der Kiebitzweg ist keine Durchgangsstraße. Von hier aus ist alles fußläufig zu erreichen, sei der Strand, Einkaufsmöglichkeiten oder der Bahnhof.

Entfernungen

Arzt: 200 m

Autobahn: 20 km

Bäcker: 200 m

Bahnhof: 300 m

Bushaltestelle: 300 m

Flughafen: 42 km

Radweg: 300 m

Restaurant: 300 m

Schwimm-/Spaßbad: 750 m

Strand: 750 m

Supermarkt: 200 m

Wanderweg: 300 m

Zentrum: 200 m

Objekt ID: 37398