

# \*Küste 6 Maaß GM 69552

Ferienwohnung

Graal-Müritz (Ostseeheilbad)



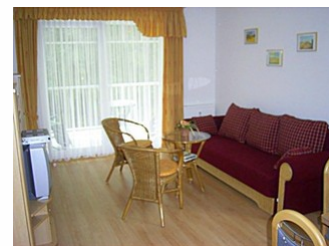
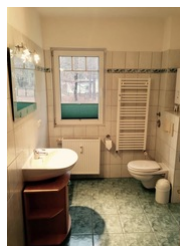
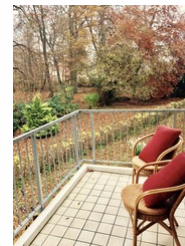
## Beschreibung

Ferienwohnung "Küste 6" in Graal-Müritz

Unsere Ferienwohnung "Küste 6" bettet sich idyllisch, strandnah und zentral in einem kleinen Küstenwäldchen ein und liegt in direkter Nachbarschaft zur Ferienwohnung "Wald 10", also auch ideal für den Urlaub mit Freunden.

Erbaut: 2004

## "Küste 6" SNR: 28



Das Wohnzimmer

-21 qm Wohnzimmer und Küche

- Couch ausziehbar 2,00m x 1,80m
- Süd-West-Balkon und Waldblick
- Laminatfußboden
- TV

#### Die Küche

- moderne Einbauküche mit Eßecke
- Kühlschrank mit Gefrierfach
- Geschirrspüler
- Kaffeemaschine
- Toaster
- Wasserkocher
- Abzugshaube

#### Das Schlafzimmer

- großes Doppelbett mit Wohlfühlmatratzen (1,80 x 2,00 m)
- Schlafzimmerschrank
- Teppichboden
- ruhige Lage

#### Das Bad

- Dusche
- WC

#### Der Balkon

- vom Wohnzimmer aus zu betreten
- herrlicher Waldblick

Handtücher und Bettwäsche sind nicht vorhanden!

## Ausstattung Zimmer

---

Größe: 49 qm

Belegung max.: 4

Anzahl Schlafzimmer: 1

Nichtraucher: ja

Spülmaschine: ja

Backofen: ja

### Hinweise zu Haustieren

Haustiere nicht erlaubt

---

**Allgemein:** allergikerfreundlich, allergikerger. (tierfrei), Balkon, Fahrradraum abschließbar, familienfreundlich, für Monteure geeignet, Heizung, Insektenschutz/Gaze, Nichtraucher, Nichtraucherhaus, radfreundlich, Schlafsofa

---

**Außenanlage:** Fahrradunterstellmöglichkeit, Parkplatz, umzäuntes Grundstück

---

**Küche:** Backofen, Gefriermöglichkeit, Küche (offen), Kühlschrank, Spülmaschine

---

**Sanitär:** Dusche/WC, Haartrockner

---

**Service:** Einkaufsservice, Tiere nicht erlaubt

## So haben Gäste nach ihrem Aufenthalt bewertet

5 von max. 6 Punkten bei 5 Bewertungen insgesamt

Punkte	1	2	3	4	5	6
Ausstattung Zimmer/Fewo	●	●	●	●	●	
Sauberkeit	●	●	●	●	●	
Service & Freundlichkeit	●	●	●	●	●	●
Lage der Unterkunft (wie beschrieben)	●	●	●	●	●	●
Beschreibung entsprach der Unterkunft	●	●	●	●	●	●
Preis-Leistung	●	●	●	●	●	
Empfehlenswert	●	●	●	●	●	●

## Allgemeine Lageinformationen

Die Lage des wunderschönen Ostseeheilbades und Luftkurortes Graal-Müritz ist einzigartig, denn hier treffen 5 km feinsten Ostseesandstrand und das größte Misch- und Nadelwaldgebiet Norddeutschlands zusammen.

Neben zu entdeckenden Reizen des charmanten Ostseeheilbades empfehlen wir auch Ausflüge in die unweit schöne Region, wie z.B. das 20 km entfernte Rostock, Fischland/Darß oder auch die Insel Rügen.

Mit einem kleinen Spaziergang durch den Küstenwald oder Rhododendronpark erreichen Sie in 3 Minuten den schönen, weißen Sandstrand.

Gourmetfreunde lassen sich in den nahen Restaurants und Cafe's verwöhnen.

Radfreunde genießen die schönen Naturradwege durch die Rostocker Heide und Küstenwege. Ein Fahrradverleih befindet sich in der Nachbarschaft. Wellnes-, Sauna- und Badefreunde besuchen Sommer und Winter das neugebaute Aquadrom.

## Entfernungen

Ausbau: 25 km

Badestelle/Gewässer: 500 m

Bäcker: 200 m

Bahnhof: 800 m

Geldautomaten/Bank: 1 km

Bushaltestelle: 500 m

Flughafen: 65 km

Krankenhaus/Klinik: 500 m

(Kur-)Park/Wald: 500 m

Radweg: 100 m

Restaurant: 500 m

S-Bahn: 800 m

Schwimm-/Spaßbad: 500 m

Strand: 500 m

Supermarkt: 1 km

Therme: 500 m

Tourist-Information: 1 km

Wanderweg: 500 m

Zentrum: 800 m

Objekt ID: 29796