

# \*Haus Elmsfeuer / Schlicht GM 69805

Ferienwohnung

Graal-Müritz (Ostseeheilbad)

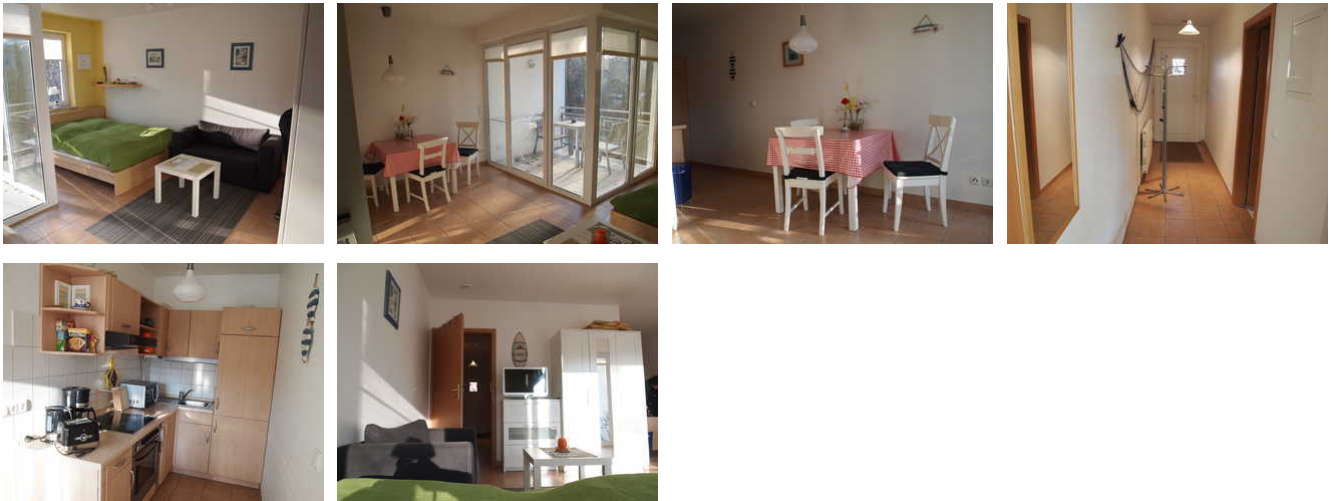


## Beschreibung

Das Objekt befindet sich in der Straße zur Seebrücke, die direkt zum Ostseestrand führt. Es handelt sich um ein Mehrferienapartmenthaus, das 2002 neu erbaut wurde. In der Straße befinden sich zahlreiche Cafés, Restaurants und Gaststätten. Das Aquadrom, das Wellniss und Gesundheitszentrum des Ortes ist in wenigen Gehminuten zu erreichen. Im Ort gibt es gute Einkaufsmöglichkeiten für Waren des täglichen Bedarfs. Die gute Verkehrsanbindung des Ortes ermöglicht eine problemlose Anreise auch mit Bus und Bahn über Rostock.

Erbaut: 2002

## Haus Elmsfeuer SNR: 24



Das Objekt befindet sich in der Straße zur Seebrücke, die direkt zum Ostseestrand führt. Es handelt sich um ein Mehrferienapartmenthaus, das 2002 neu erbaut wurde. In der Straße befinden sich zahlreiche Cafés, Restaurants und Gaststätten. Das Aquadrom, das Wellniss und Gesundheitszentrum des Ortes ist in wenigen Gehminuten zu erreichen. Im Ort gibt es gute Einkaufsmöglichkeiten für Waren des täglichen Bedarfs.

Die gute Verkehrsanbindung des Ortes ermöglicht eine problemlose Anreise auch mit Bus und Bahn über Rostock.

- Handtücher und Bettwäsche sind nicht vorhanden .

# Ausstattung Zimmer

Größe: 37 qm

Belegung max.: 2

TV: ja

Nichtraucher: ja

## Hinweise zu Haustieren

Haustiere nicht erlaubt

**Allgemein:** Balkon, Fahrradraum abschließbar, Fahrstuhl/Aufzug, Heizung, Nichtraucher, Nichtraucherhaus, Wohn/Schlafraum komb.

**Außenanlage:** Tiefgarage

**Freizeit:** Fahrradverleih

**Küche:** Küche (offen), Kühlschrank, Mikrowelle

**Sanitär:** Dusche/WC

**Service:** Tiere nicht erlaubt

**Technik:** Kabel/Sat, TV

## So haben Gäste nach ihrem Aufenthalt bewertet

5 von max. 6 Punkten bei 14 Bewertungen insgesamt

Punkte	1	2	3	4	5	6
Ausstattung Zimmer/Fewo	●	●	●	●	●	
Sauberkeit	●	●	●	●		
Service & Freundlichkeit	●	●	●	●	●	
Lage der Unterkunft (wie beschrieben)	●	●	●	●	●	●
Beschreibung entsprach der Unterkunft	●	●	●	●	●	●
Preis-Leistung	●	●	●	●	●	
Empfehlenswert	●	●	●	●	●	

## Allgemeine Lageinformationen

---

- zentrale Lage in der Straße, die direkt zum Meer führt
- verkehrsberuhigte Zone
- zum Strand nur wenige Gehminuten
- gegenüber dem Objekt beginnt der Küstenschutzwald
- gute Verkehrsanbindung mit Bus und Bahn
- nach Rostock ca. 25 km

## Entfernungen

---

Autobahn: 19 km

Badestelle/Gewässer: 100 m

Bahnhof: 1 km

Flughafen: 50 km

Golfplatz: 17 km

Höhe über dem Meeresspiegel: 0 m

(Kur-)Park/Wald: 100 m

Schwimm-/Spaßbad: 100 m

Strand: 100 m

Tourist-Information: 1.5 km

Wanderweg: 100 m

Zentrum: 500 m

Objekt ID: 29396