

*FeWo Furch Kastanien GM 69256

Ferienwohnung

Graal-Müritz (Ostseeheilbad)



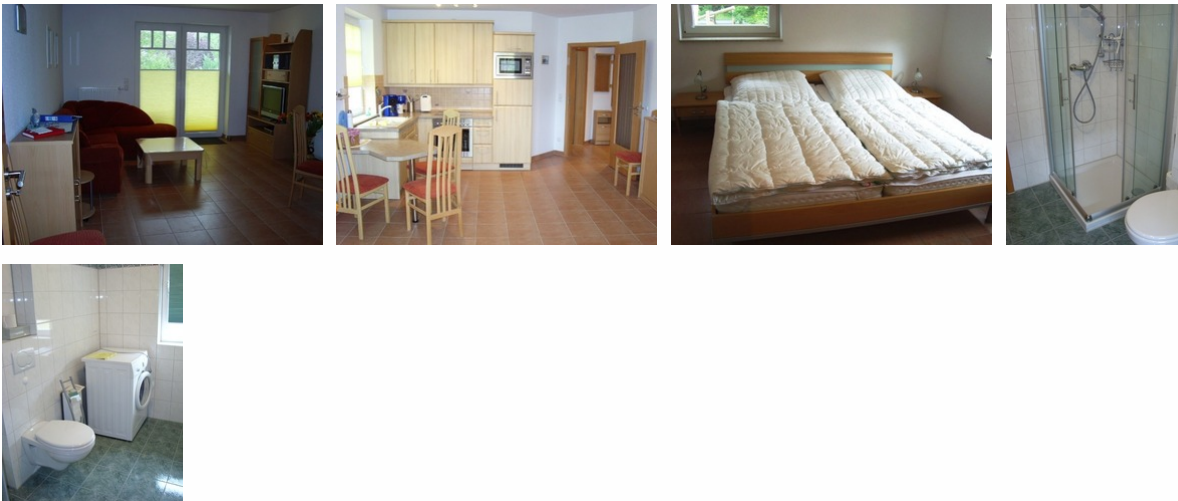
Beschreibung

Die modern eingerichtete Ferienwohnung befindet sich in der 1. Etage eines Mehrferienappartementshauses (Baujahr 2007). Ein Fahrradabstellraum sowie ein PKW-Stellplatz (jeweils Nr. 4) stehen zur freien Nutzung zur Verfügung. - Handtücher und Bettwäsche sind im Ferienobjekt nicht vorhanden ! Die Einkaufsmöglichkeiten (EDEKA/Penny/Bäcker) und die Bahnstation sind bequem zu Fuss erreichbar.

Nur durch den Küstenwald vom Strand getrennt. Zur Wohnanlage gehört ein kleiner Spielplatz, der von der FeWo aus einsehbar ist.

Erbaut: 2007

FeWo Furch SNR: 58



-
- gemütliche FeWo
 - für 2 Personen gut geeignet
 - 1. Etage
 - mit Balkon
 - offene Küche, zweckmäßig eingerichtet
 - Fahrradabstellmöglichkeit

- Handtücher und Bettwäsche sind im Ferienobjekt nicht vorhanden !

Die modern eingerichtete Ferienwohnung befindet sich in der 1. Etage eines Mehrferienapartmenthauses (Baujahr 2007). Ein Fahrradabstellraum sowie ein PKW-Stellplatz (jeweils Nr. 4) stehen zur freien Nutzung zur Verfügung. - Handtücher und Bettwäsche sind im Ferienobjekt nicht vorhanden !

Die Einkaufsmöglichkeiten (EDEKA/Penny/Bäcker) und die Bahnstation sind bequem zu Fuss erreichbar.

Ausstattung Zimmer

Größe: 49 qm

Belegung max.: 2

Anzahl Schlafzimmer: 1

Nichtraucher: ja

Waschmaschine: ja

Spülmaschine: ja

Hinweise zu Haustieren

Haustiere nicht erlaubt

Allgemein: allergikerfreundlich, Balkon, Doppelbett, Fahrradraum abschließbar, Heizung, Nichtraucher, Nichtraucherhaus, radfreundlich, Schlafsofa

Außenanlage: Fahrradunterstellmöglichkeit, Parkplatz

Küche: Backofen, Gefriermöglichkeit, Küche (offen), Kühlschrank, Mikrowelle, Spülmaschine

Sanitär: Dusche/WC, Haartrockner

Service: Tiere nicht erlaubt, Waschmaschine

Technik: CD-Player, Kabel/Sat, TV - Flachbild

So haben Gäste nach ihrem Aufenthalt bewertet

5 von max. 6 Punkten bei 8 Bewertungen insgesamt

Punkte	1	2	3	4	5	6
Ausstattung Zimmer/Fewo	●	●	●	●	●	
Sauberkeit	●	●	●	●	●	
Service & Freundlichkeit	●	●	●	●	●	●
Lage der Unterkunft (wie beschrieben)	●	●	●	●	●	●
Beschreibung entsprach der Unterkunft	●	●	●	●	●	●

Punkte	1	2	3	4	5	6
Preis-Leistung	●	●	●	●	●	●
Empfehlenswert	●	●	●	●	●	●

Allgemeine Lageinformationen

- zentrale, ruhige Lage
- Nähe zum Küstenschutzwald
- zum Strand ca. 10 Gehminuten
- zum Bahnhof 5 Minuten
- Einkaufen 5 Minuten
- zur Seebrücke ca. 15 Minuten Gehweg
- Rhododendronpark ca. 10 Minuten

Entfernungen

Autobahn: 17 km	Badestelle/Gewässer: 400 m	Bahnhof: 200 m	Flughafen: 50 km
Golfplatz: 7 km	Höhe über dem Meeresspiegel: 0 m	(Kur-)Park/Wald: 200 m	Strand: 400 m
Tourist-Information: 500 m	Wanderweg: 200 m	Zentrum: 200 m	

Objekt ID: 28659