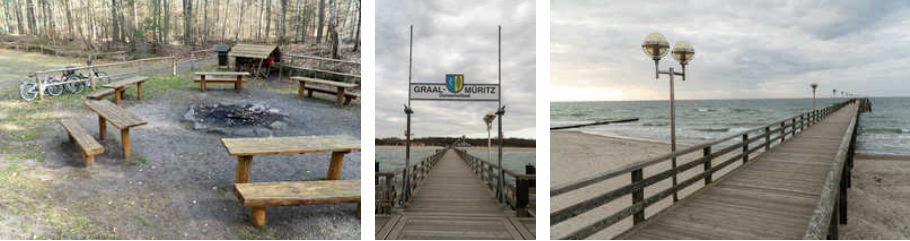
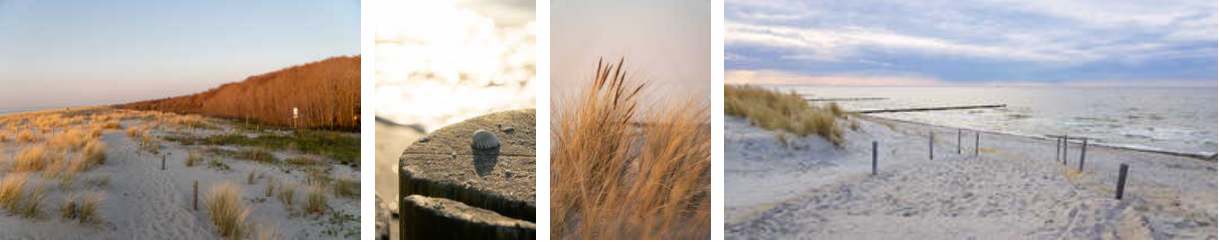
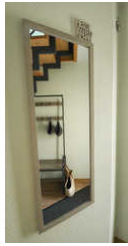
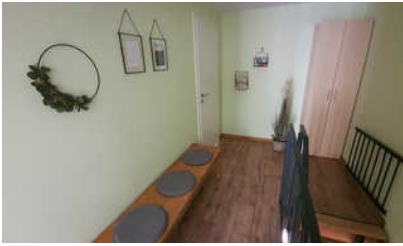
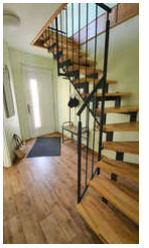
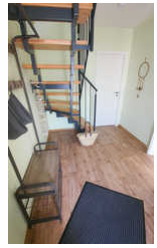


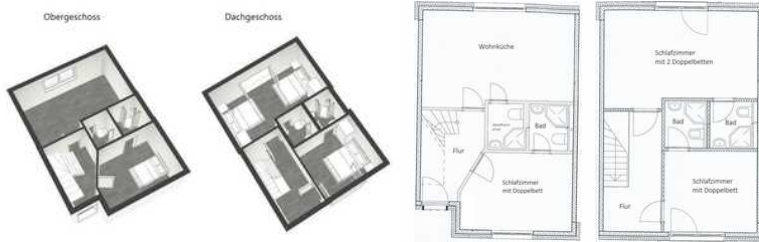
Ferienwohnung MeerSinn

Ferienwohnung - Apartment - Ferienwohnpark - Ferienzimmer/Privatzimmer

Graal-Müritz (Ostseeheilbad)







Beschreibung

"Wenn das Leben eine Reise ist, ist der Strand mein Ziel."

Um dieses zu erreichen, laden wir Sie ein, in unserer naturnahen, gemütlichen Ferienwohnung innezuhalten, aufzutanken und den Weg zum Meer von hier aus durch einen wundervollen, urig-schönen Moorwald zu starten.

Unsere moderne, große Ferienwohnung bietet mit vier Zimmern Platz für Groß und Klein, sodass Familie und Freunde bis zu acht Personen hier miteinander ihre Zeit verbringen und genießen können. Durch die drei separaten Schlafzimmer mit jeweils einem eigenen Badezimmer, schaffen es morgens alle gut ausgeruht und gleichzeitig an den großen, einladenden Frühstückstisch, um den Urlaubstag gemeinsam zu beginnen.

Der gemütliche Sitzbereich und eine voll ausgestattete Küche bieten Raum für entspannte Abende und leckere Gerichte nach einem langen Tag in der Natur. An lauen Sommerabenden lassen sich die letzten Sonnenstrahlen von einem der beiden Balkone aus besonders genießen.

Ankommen, Entspannen, Meerweh stillen.

Wir freuen uns auf Sie!

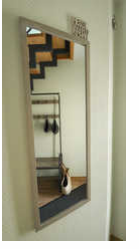
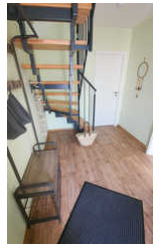
Erbaut: 2009

Letzte Renovierung: 2021

Sprachen: englisch, deutsch

Ferienwohnung MeerSinn SNR:65



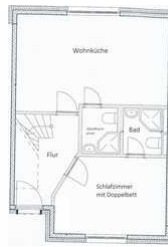




Obergeschoss



Dachgeschoss



Mit den Einstellungen kannst du kontrollieren, wer bucht

- Wenn du Gäste mit ausschließlich positiven Bewertungen erlaubst, sind möglicherweise nur Buchungen von Gästen, die bereits mit Airbnb verbunden sind und zum anderen Gastgeber empfohlen werden, buchbar. [Diese Bedingungen für Gäste auswählen](#)
- Wenn du möchtest, dass die Gäste deine Anwesenheiten kennen, dann werden nur die Buchungen freigegeben, die du genehmigt hast. [Diese Einstellungen auswählen](#)
- Wenn du eine Buchung erlaubst, nur über die Airbnb-Website, dann kann nur über Airbnb gebucht werden. [Diese Einstellungen auswählen](#)

[Zurück](#) [Buchungseinstellungen ändern](#) [Weiter](#)

Wichtiger Hinweis:

Diese Wohnung ist nicht als Partywohnung geeignet, da sich alle Gäste des Ferienwohnparkes einen ruhigen und entspannten Urlaub wünschen. Die Ruhezeiten von 22 bis 7 Uhr sind dringend einzuhalten und auch tagsüber ist auf eine angemessene Lautstärke zu achten. Mit Ihrer Buchung erklären Sie sich für eine Schadensersatzleistung von 750€ bereit, sollte es zu Beschwerden bezüglich Lärmbelästigungen kommen, welche wir leider in diesem Sommer sehr häufig hatten.

Ausstattung

Schlaf- und Wohnbereich

- 84m² große Ferienwohnung im Obergeschoss über zwei Etagen
- 2 Schlafzimmer mit 1,60m Doppelbett
- 1 Schlafzimmer mit zwei 1,60m Doppelbetten
- 3 Badezimmer mit Dusche, WC und Fön, direkt an den Schlafzimmern gelegen
- Wohnbereich mit voll ausgestatteter Küche (Kochutensilien, Herd, Backofen, Spülmaschine, Wasserkocher, Kaffeemaschine, Mikrowelle, Toaster)
- Fußbodenheizung in der gesamten Ferienwohnung
- zwei Balkone im Obergeschoss

Unterhaltung

- TV in allen Schlafzimmern sowie dem Wohnbereich
- WLAN ist nicht vorhanden, dafür bleibt Zeit für Familie, zum Lesen, Spielen und gute Gespräche

für die Kleinsten

- Kinderspielzeug und Spiele sind vorhanden
- Treppenschutzgitter
- Kinderreisebett sowie Hochstuhl können kostenpflichtig zugebucht werden

Ein PKW-Stellplatz vor der Ferienwohnung und weitere Stellplätze auf dem Gelände stehen zur Verfügung.

Gut zu wissen...

Handtücher & Bettwäsche

Handtücher und Bettwäsche sowie Geschirrtücher und Badvorleger sind im Preis nicht inbegriffen und daher bitte von jedem Gast selbst mitzubringen.

Sie möchte alles vor Ort gern bereits vorfinden? Gern können Sie für 19€ p.P. ein Wäschepaket zubuchen. Dies enthält jeweils ein Handtuch, ein Badetuch, einen Badvorleger sowie eine Garnitur Bettwäsche mit Laken.

Eine kleine Grundausstattung mit Spülertab, Spülmittel, Lappen/Schwamm, Küchenrolle sowie Toilettenpapier steht selbstverständlich bei Anreise bereit.

Kinderbett & Hochstuhl

Für jeweils 10€ Aufpreis verleihen wir gern ein Kinderreisebett (auf Wunsch mit Matratze) sowie einen IKEA Antilop Hochstuhl, bitte sprechen Sie uns gern an!

In allen Zimmern befinden sich beigefarbene Raffrollos sowie Verdunklungsgardinen für eine angenehme Nachtruhe auch in den Sommermonaten.

Spielplatz

Auf dem Gelände des Ferienwohnparkes Küstenwald finden Sie bislang einen kleinen Sandkasten, ein Kletterturm ist bereits in Planung.

In unserer Gästemappe vor Ort zeigen wir Ihnen die schönsten Spielplätze und Ausflugsziele für Ihre kleinen Abenteurer!

Fahrradverleih

Befindet sich direkt auf dem Gelände des Ferienwohnparkes.

Die Preise betragen ca. 7€ für ein Damenrad, 5,50€ für ein Kinderrad, 10€ für ein Tandem. (Stand 05/21)

Kleinkindersitze sind verfügbar.

Ansprechpartner finden Sie vor Ort im Ferienwohnpark.

Waschsalon

Zwei Waschmaschinen sowie zwei Wäschetrockner sind als Münzgeräte im Ferienwohnpark direkt verfügbar.

Bitte sprechen Sie Fr. Both und Hrn. Kochalsky vor Ort an.

Haustiere

Sind leider nicht gestattet.

Zum Wohlgefühl aller Gäste bitten wir darum, die Wohnung als tierfreie Nichtraucherwohnung zu nutzen.

Verpflegung

Auf dem Gelände des Ferienwohnparkes ist ein Restaurant vorhanden, welches auch morgens einen Brötchenservice anbietet.

Öffnungszeiten ab April ca. 8-21Uhr.

Grillen ist leider auf dem gesamten Gelände des FeWoParkes untersagt, aber das Restaurant und zahlreiche Imbisse der Umgebung versorgen Sie jederzeit mit allem, was das Herz begehrt!

Sollten Sie noch weitere Fragen zu Ihrer Ferienwohnung oder der Umgebung haben, sind wir gern für Sie da.

Ausstattung Zimmer

Größe: 84 qm

Belegung max.: 8

Anzahl Schlafzimmer: 3

Nichtraucher: ja

Waschmaschine: ja

Spülmaschine: ja

Hinweise zu Haustieren

Haustiere nicht erlaubt

Allgemein: Aufenthaltsraum, Balkon, Doppelbett, familienfreundlich, Heizung, Hochstuhl, Insektenschutz/Gaze, Nichtraucher, Nichtraucherhaus, Reise-/Kinderbett, Schlafsofa, wanderfreundlich

Außenanlage: Parkplatz, umzäuntes Grundstück

Küche: Backofen, Küche (offen), Kühlschrank, Mikrowelle, Spülmaschine

Sanitär: Bad/WC, Dusche, Dusche/WC, Haartrockner, zusätzliches Bad

Service: Kleinkinderausstattung, Waschmaschine

Technik: TV - Flachbild

Allgemeine Lageinformationen

Ihre Fereinwohnung MeerSinn befindet sich unmittelbar neben Graal-Müritz in der Gemeinde Gelbensande. In einem ruhigen Fereinwohnpark gelegen, genießen Sie hier vollkommene Ruhe und Idylle am Moorwald. Der Weg zum Strand führt Sie direkt durch einen wundervollen, urig-schönen Wald mit Feuchtgebieten: Vogelgezwitscher in den Ohren, nebenbei saisonal ein paar Pilze finden und von den Kindern Bäume bestaunen und beklettern lassen.

Ostseeheilbad Graal-Müritz

Die Nachbargemeinde Graal-Müritz zählt zu einem der schönsten und ruhigsten Seeheilbäder in Mecklenburg-Vorpommern und hat ihren besonderen Reiz durch die Kombination von Meer und Wald - Natur pur und ein heilsames Klima. Der Sandstrand und die dahinterliegenden Dünen erstrecken sich über fünf Kilometer und laden zu langen Spaziergängen, Badespaß, Wassersport oder Beach-Volleyball ein. Die Rad- und Wanderwege in der Umgebung laden Sie ein, Ruhe und Erholung zu finden.

Ausflüge und Entdeckenswertes

In unserer Infomappe, welche in Ihrer Fereinwohnung für Sie bereit liegt, finden Sie zahlreiche Anregungen für Ausflüge in der näheren Umgebung.

Ein paar Ideen anbei:

- Radtouren durch die Umgebung (beispielsweise nach Dierhagen)
- Rhododendronpark in Graal-Müritz
- Seebrücke Graal-Müritz
- Fahrt mit der TUKI-Bahn in Graal-Müritz
- Minigolf in Graal-Müritz
- Fahrgastschiffahrt ab Graal-Müritz
- Aquadrom (Wasserwelt, Saunawelt, Wellness, Fitness) in Graal-Müritz
- Bodden-Therme in Ribnitz-Damgarten (Entfernung ca. 14 Autominuten)
- Freilichtmuseum Klockenhagen in Ribnitz-Damgarten (Entfernung ca. 7 Autominuten)
- Naturschatzkammer, Edel- & Bernsteinzentrum in Neuheide (Entfernung ca. 5 Autominuten)
- Deutsches Bernsteinmuseum in Ribnitz-Damgarten (Entfernung ca. 14 Autominuten)
- Technik-Museum in Pütnitz (Entfernung ca. 15 Autominuten)
- Karls Erlebnisdorf in Rövershagen (Entfernung mit dem Auto: ca. 20min.)
- Bagger Spielplatz in Brodersdorf (Entfernung ca. 30 Autominuten)
- Vogelpark Marlow (Entfernung ca. 30 Autominuten)
- Zoo Rostock (Entfernung ca. 35 Autominuten)

- Wildpark-MV bei Güstrow (Entfernung ca. 50 Autominuten)
- Miniland in Göldenitz (Entfernung ca. 36 Autominuten)
- Darßer Leuchtturm (Entfernung ca. 60 Autominuten)
- und vieles mehr...

Entfernungen

Autobahn: 23 km

Bäcker: 2.2 km

Bahnhof: 2.5 km

Geldautomaten/Bank: 2.9 km

Bushaltestelle: 1.2 km

Flughafen: 54 km

Freizeitpark: 16 km

Krankenhaus/Klinik: 13 km

(Kur-)Park/Wald: 100 m

Radweg: 100 m

Restaurant: 2.1 km

Schwimm-/Spaßbad: 2.5 km

Strand: 2 km

Supermarkt: 2.4 km

Tourist-Information: 3.3 km

Wanderweg: 100 m

Zentrum: 2.5 km

Objekt ID: 131034