

# Ferienwohnung Urlaubsparadies

Ferienwohnung - Apartment

Graal-Müritz (Ostseeheilbad)



## Beschreibung

---

Gönnen Sie sich Ihre Erholungstage in dieser Ferienwohnung mit gehobener Ausstattung. Umgeben von Bioklima "Wald und Meer" erholen sich Körper, Geist und Seele. Genießen Sie Ihren Urlaub an einem der schönsten Orten entlang der Ostseeküste mitten im größten Mischwaldgebiet des Nordens.

Das Wasser der Ostsee trägt hier die Auszeichnung der "blauen Flagge" für hervorragende Qualität. Der feiner weißer Sandstrand erstreckt sich entlang der Küste.

Das Ferienparadies befindet sich direkt im Küstenwald, unweit von der Ostsee entfernt. Die Anlage ist umgeben von einer intakten Wald- und Heidelandschaft. Dieses Zusammentreffen von Wald-, Moor- und Seeluft schafft ein natürliches Heilklima. Hier können sich Urlauber wohlfühlen und entspannen. Der kilometerlange Sandstrand, das 12.000 Hektar große Waldgebiet Rostocker Heide und das Hochmoor mit seltenen Tieren und Pflanzen bieten viel Platz für Erholung und Entspannung, ein attraktives Ziel für Urlauber.

Direkt vor der Ferienwohnung befindet sich ein gekennzeichnete PKW Stellplatz.

Es stehen 3 Fahrräder in der Abstellbox kostenfrei zur Verfügung. Die Benutzung der Fahrräder ist auf eigene Gefahr und ohne Rechtsanspruch.

Die Ferienwohnung verfügt über eine Fußbodenheizung und ist allergikergerecht, da in beiden Ebenen Fliesenboden verlegt wurde. In dem Objekt gibt es ein kleines Restaurant mit Frühstücks- und Brötchenservice sowie einen Fahrradverleih (saisonal geöffnet).

---

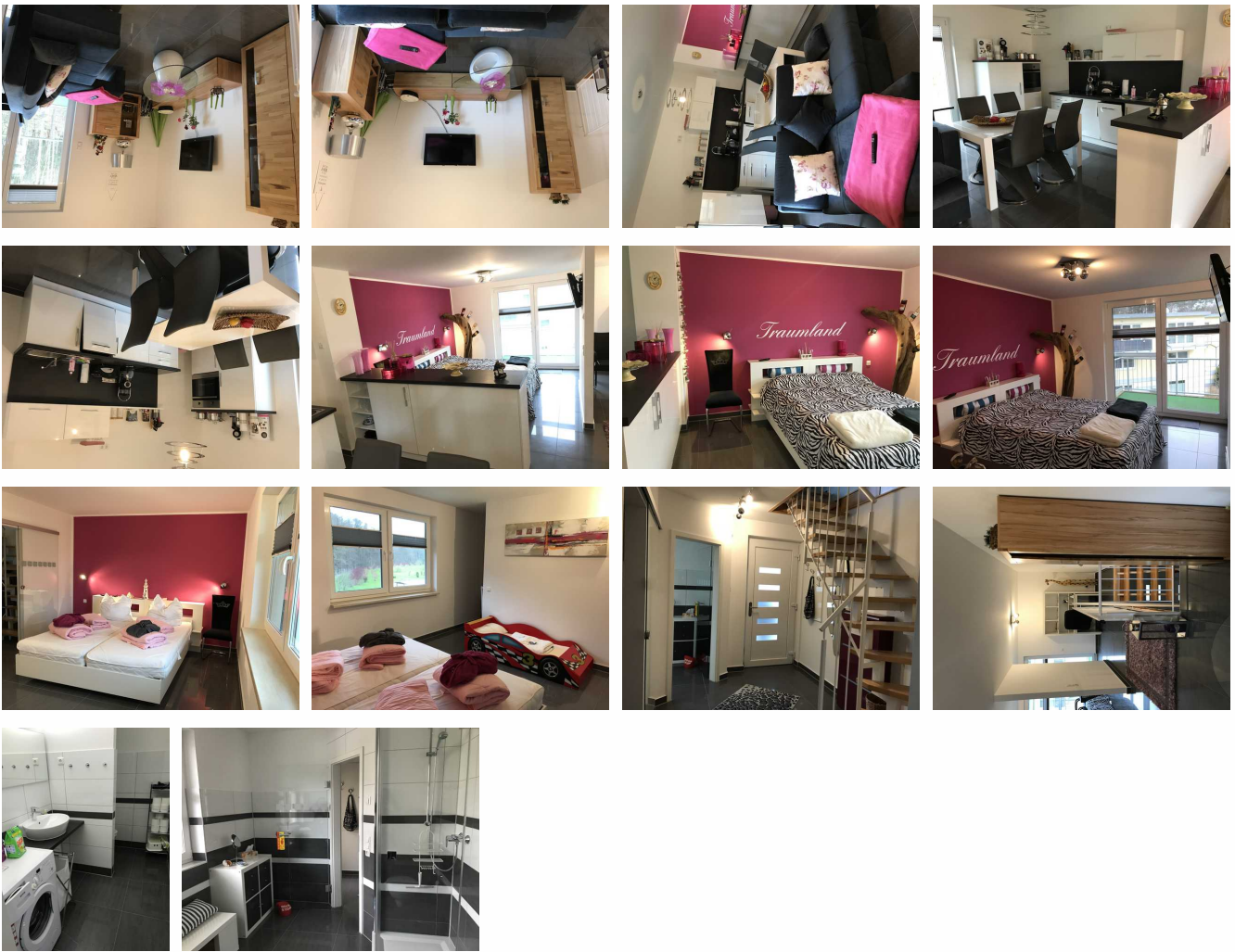
Erbaut: 2010

Letzte Renovierung: 2018

---

## Sonnenaufgang

---



Die ca. 87 qm große Maisonette-Ferienwohnung bietet auf der 1. Ebene einen großzügigen offenen Eingangsbereich, Dusche mit Fenster, Gäste-WC, Hauptschlafzimmer mit Doppelbett (180x200) und ein separates festes Kinderbett als Rennwagen. Der Schlafbereich ist zum Waldgebiet ausgerichtet, hier gibt es zu keiner Zeit Straßenlärm.

Auf der 2. Ebene finden Sie Schreibtischarbeitsplatz, Doppelbett (140x200) mit Ausrichtung zum Wand-TV und Begehung zum Westbalkon. Der kombinierte Wohn-Essbereich verfügt über einen großen Esstisch mit vier Freischwingern, eine Eckcouch mit Ausrichtung zum 2. Wand-TV. Von dort begehen Sie den Südbalkon (Sonnenaufgang mit Waldblick, Sonnenuntergang zum parkähnlichen Innenbereich) jeweils mit Sitzgarnituren.

Zur technischen Ausstattung der Ferienwohnung stehen Ihnen 3 Fernsehgeräte (im Schlafzimmer der Eltern Netflix vorhanden), CD-Spieler, Radio, Waschmaschine, Geschirrspüler, Kühl-Gefrierschrank, Backofen und Ceranfeld zur Verfügung. Die Ausstattung für unsere Kleinsten beinhaltet den Kinderhochstuhl, WC-Aufsatz, Fußbank und Kindergeschirr. Alle Fenster und Türen sind mit Mückenschutz und Sonnenschutz ausgestattet.

Eine allgemeine Grünfläche zum verweilen oder Grillen kann rund ums Haus genutzt werden.

Die ca. 87 qm große Maisonette-Ferienwohnung bietet auf der 1. Ebene einen großzügigen offenen Eingangsbereich, Dusche mit Fenster, Gäste-WC, Hauptschlafzimmer mit Doppelbett (180x200) und ein separates festes Kinderbett als Rennwagen. Der Schlafbereich ist zum Waldgebiet ausgerichtet, hier gibt es zu keiner Zeit Straßenlärm.

Auf der 2. Ebene finden Sie Schreibtischarbeitsplatz, Doppelbett (140x200) mit Ausrichtung zum Wand-TV und Begehung zum Westbalkon. Der kombinierte Wohn-Essbereich verfügt über einen großen Esstisch mit vier Freischwingern, eine Eckcouch mit Ausrichtung zum 2. Wand-TV. Von dort begehen Sie den Südbalkon (Sonnenaufgang mit Waldblick, Sonnenuntergang zum parkähnlichen Innenbereich) jeweils mit Sitzgarnituren.

# Ausstattung Zimmer

---

Größe: 87 qm

Belegung max.: 4

Anzahl Schlafzimmer: 2

WLAN: ja

TV: ja

Nichtraucher: ja

---

## Hinweise zu Haustieren

Haustiere nicht erlaubt

---

**Allgemein:** Balkon, Doppelbett, familienfreundlich, Heizung, Hochstuhl, Nichtraucher, Nichtraucherhaus, radfreundlich

---

**Außenanlage:** Parkplatz

---

**Küche:** Backofen, Küche (offen), Kühlschrank, Spülmaschine

---

**Sanitär:** Dusche/WC, Gäste-WC

---

**Service:** Waschmaschine

---

**Technik:** WLAN, Smart-TV, TV, TV - Flachbild

---

## Allgemeine Lageinformationen

---

Die ideale Lage bietet eine perfekte Anbindung an nahegelegene Städte und ist selbst Rückzugsort und Ruhepol. Das Ostseeheilbad Graal-Müritz ist in wenigen Minuten erreicht, auch Warnemünde und weitere Ausflugsmöglichkeiten wie die Halbinsel Fischland-Darß-Zingst befinden sich unweit des Ferienparadieses.

Vielfältige, gut ausgeschilderte Rad- und Wanderwege ermöglichen ausgedehnte Touren in die umliegenden Regionen. So kann auch der Urlaub außerhalb der Strandsaison abwechslungsreich und ohne Auto gestaltet werden.

Das Freizeitbad Aquadrom mit angenehm warmen Ostseewasser, Sauna, Wellnessbereich, Kinderbecken, Schwimmbahnen und Außenpool ist ganzjährig geöffnet.

Direkt vor dem Ferienwohnpark Küstenwald befindet sich eine Bushaltestelle. Mit den öffentlichen Verkehrsmitteln, wie Bus und Bahn, gelangen Sie schnell nach Warnemünde, Rostock oder Ribnitz-Damgarten. Unterschiedliche Seerouten lassen sich direkt am Servicepunkt an der Seebrücke "Graal-Müritz" taggleich buchen. Auch surfen und tauchen ist auf Strandzugang auf Höhe des Graal-Müritzer Zeltplatzes möglich. Nahe des Ostseeheilbades Graal-Müritz befindet sich Karls Erdbeer-Erlebnisdorf, der Vogelpark Marlow, das Stralsunder Meereskundemuseum, das Fischerdörfchen Arenshoop und viele andere Ausflugsziele die Spaß für Jung & Alt versprechen.

## Entfernungen

---

Arzt: 2 km

Autobahn: 25 km

Badestelle/Gewässer: 1.5 km

Bäcker: 10 m

Bahnhof: 2 km

Geldautomaten/Bank: 1 km

Bushaltestelle: 100 m

Flughafen: 65 km

Golfplatz: 10 km

Krankenhaus/Klinik: 15 km

Höhe über dem Meeresspiegel: 10 m

(Kur-)Park/Wald: 10 m

Radweg: 10 m

Restaurant: 100 m

S-Bahn: 2 km

Schwimm-/Spaßbad: 2 km

Strand: 1.5 km

Supermarkt: 1.5 km

Therme: 2 km

Tourist-Information: 3 km

Wanderweg: 10 m

Zentrum: 2 km

Objekt ID: 125736